

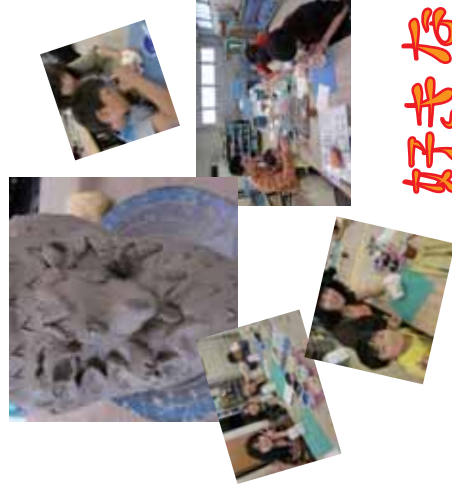
# 陶芸教室としようゆ工場見学



## 何ができるかな

### 陶芸教室で

いろいろなものを作ろう！



### 工場見学で



料理に使った材料を  
ごまかさないでね



## 好きなものを つくってみよう！ 見てみよう！

日時：平成28年2月21日（日） 午前9：00から午後4：00まで 雨天決行

場所：陶芸教室 まるふる陶芸教室 常滑市原松6丁目66番地の1

工場見学 ありがとうの里 七福醸造（株）碧南市山神2-7

スケジュール

- 9：00 三菱東京UFJ銀行 名古屋港支店前に集合後、大型バスにて移動
- 10：30 常滑焼まるふるにて陶芸体験・昼食
- 14：00 ありがとうの里にて工場見学（約45分）
- 16：00 集合場所へ到着予定

定員：**親子ペア** 50組 100名（西築地学区在住の小学生及びその保護者）

（未就学児のお子様のご参加はご遠慮ください。）

参加費：無料 ※但し、昼食費1人500円はご負担願います（当日徴収）

申込方法：裏面申込欄にご記入いただき FAX 653-7893 まで

または、各町内子ども会理事にお渡しください。

※申込み期限は平成27年12月26日土曜日までです。

※申込み多数の場合は、抽選となります。ご了承ください。

お問い合わせ先：真砂 携帯：090-9937-9046

加納 携帯：090-1273-5643 まで



子ども会60周年記念事業開催にあたって

西築地学区子ども会は、今年で60周年を迎えました。時代の変化と共に生活の様式は変わって行きます。その中で、変わらないものは親子でふれあいながらモノ作りの楽しさ、面白さ、手作りの感動を体験すること。また、しよゆの醸造過程を見学することで、「食」への興味、「食」の楽しさを知りご家庭で話題にする事が、より豊かな食育につながると思います。このような親子での、ふれあい体験の場をきっかけとして、子ども会へご参加の機会を増やしていただければと思います。

## どんなところにゆくのかな 行く前にしらべてみよう！

### 出発

名古屋市港区

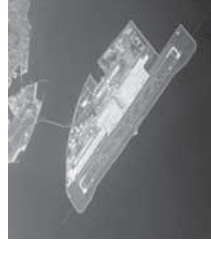
西築地小学校は、今年100周年。子ども会は60周年です。



### 陶芸教室

常滑市

常滑焼は日本六古窯の一つ（他は瀬戸、越前、信楽、丹波、備前の5つ）で、この中で最も古く最大の規模です。中部国際空港（セントレア）があります。



### 工場見学

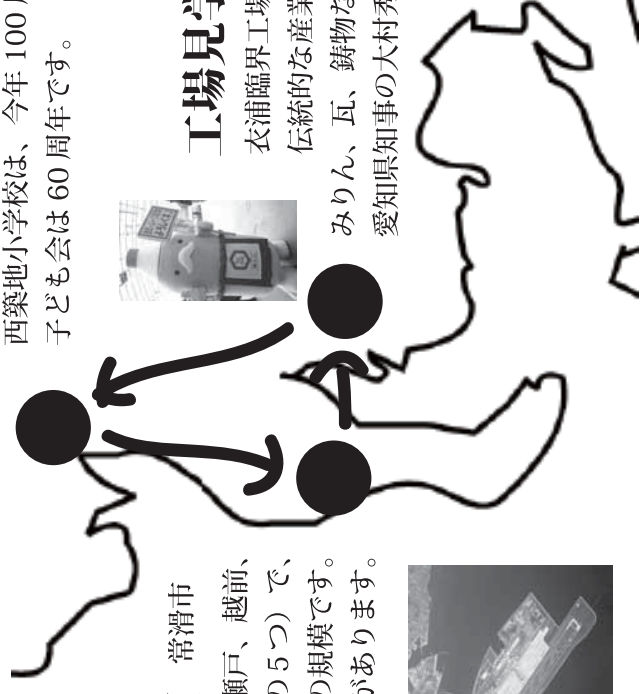
碧南市

衣浦臨界工場地域の中核都市。

伝統的な産業として、白しよ油、

みりん、瓦、鋳物などがあります。

愛知県知事の大村秀章さんの出身地です。



申し込用法

平成27年12月26日土曜日までです。

下記申し込み欄に記入して、FAX 653-7893 まで

または、各町内子ども会理事にお渡しください。

※保護者の方は続柄をお書きください。

※ご参加は、西築地学区在住の小学生及びその保護者のペアに限らせていただきます。

町内名		連絡先	
フリガナ	続柄	フリガナ	学年
保護者氏名		小学生氏名	
フリガナ	続柄	フリガナ	学年
保護者氏名		小学生氏名	