

## みなとシネマ

11/15(金)

●会場：築地口商店街 旧「京屋」 ●定員：各回 50名(先着順・全席自由)

第1部 13:45 開場→14:00～16:10

### 『青い山脈』

吉永小百合が女子高生を生き生きと演じる映画黄金期、青春映画のモニュメント! 石坂洋次郎文学の大ヒット作である小説「青い山脈」を映像化した作品。  
(監督)西河克己 (出演)吉永小百合、浜田光夫、高橋英樹 ほか ©1963日活株式会社



本編上映前に短編『みなとまちLIFE』を上映します。

### 『みなとまち LIFE みなと祭 2013』

みなとの人「血がさわぐ」と言った。港からの風が生暖かく感じられる頃、みなとまちに太鼓と鉦の音が響き渡り、人々の熱気が広がる。これが名古屋のみ(ん)なと祭だ!  
(制作)このまちシネマ



第2部 18:45 開場→19:00～21:00

### 『WAYA! - 宇宙一のおせっかい大作戦』

名古屋駅近くの円頓寺商店街を舞台に、個性豊かな店主たちの人情劇を描いたご当地コメディ。地域住民、商店街有志が企画し、実際の商店街を舞台に地域住民が全面的に協力してできあがった映画。  
(監督)古波津陽 (出演)井戸田潤(スピードワゴン)、水野美紀、三輪泉月、ルー大柴、矢崎滋 ほか ©WAYA! LLP



## 海賊キッドの秘宝を探せ ～ロストワード編～ 11/16(土)

●集合場所：西築地小学校 ●参加対象：年少～中学生 ●定員：各回 50名  
※幼児は保護者同伴

リアル・ロールプレイングゲーム「海賊キッド」シリーズの第3弾。海賊になって、まちに散らばった秘密の言葉を集め宝物をゲットしよう!  
※1組、約5人のグループに分かれて行きます。

午前の回 受付9:00 →10:00スタート

午後の回 受付12:30 →13:30スタート

[申込締切り]: 11/14(木)



みなとイルミネーションの最新情報はこちらをご覧ください。

<http://minnatomachi.jp>  

主催：港まちづくり協議会 Tel: 052-654-8911

運営：みなとイルミネーション2013 実行委員会

えた〜なる・すまいる、(株)シネマ雄、基日寺観音づくり朝市、(有)創園、築地口商店街振興組合、西築地区区連絡協議会、西築地路地裏遊びの会、(一社)日本ダイバーシティ推進協会、(特非)HOMIES、みなとまちの魅力伝え隊

協力：伊勢湾海運(株)、江川線・築地口周辺の協力店の皆さん、名古屋市港区社会福祉協議会、(公財)名古屋みなと振興財団

なごやのみ(ん)なとまち 港まちづくり協議会は、なごや中のみ(ん)と楽しんで、全国の皆さまに誇れる「みんなの港まち」を目指しています。



# みなとイルミネーション 2013

2013/11/1 ⇒ 12/25



みなとまちで遊ぼう!

あなただったら、みなとまちで何して遊びますか?

イルミネーションで暖かなムードに包まれる港まちを楽しむプログラムがもりだくさん。

み(ん)なとまちにぜひお越しください。

すべてのイベントは参加無料です

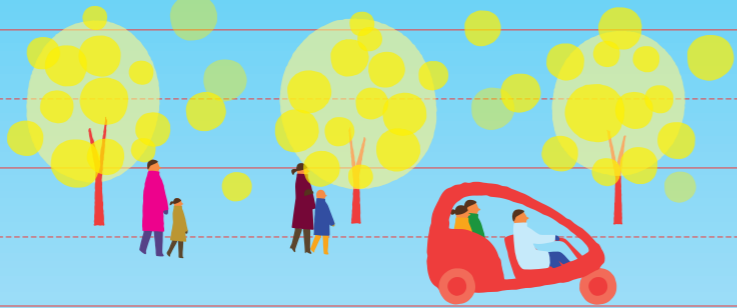
みなとトクトク 11/1(金)⇒12/25(水) 「みなとトクトク パンフレット」をゲットして、みなとのいろいろなお得を受けよう! パンフレットを片手に、港まちへお出かけください。



minnatomachi map

# みなとイルミナート 2013

2013/11/1⇒12/25



## ペロタクシー

環境と人に優しい 3人乗りの自転車タクシー。名古屋港駅と築地口駅の間を運行します。

11/15(金)・16(土) 11:00~19:00  
●乗車料: 無料



## 海賊キッドの秘宝を探せ ~ロストワード編~

リアル・ロールプレイングゲーム「海賊キッド」シリーズの第3弾。海賊になって、まちに散らばった秘密の言葉を集め宝物をゲットしよう!

11/16(土)  
午前の回 受付9:00→10:00スタート  
午後の回 受付12:30→13:30スタート

●集合場所: 西築地小学校  
●参加対象: 年少~中学生  
●定員: 各回 50名

西築地路地裏遊びの会



## みなとマーケット

食べ物やお菓子、手づくり雑貨など、オーガニック系から港まちの味まで様々なテントが並びます。青空ステージも登場。

11/16(土)  
第1会場 11:00~16:00

●会場: 築地口商店街路上  
●出店者: 魚浜、中部ろうさい病院ボランティア部四つ葉のクローバーの会、中部ろうさい病院勤労者予防医療センター、南陽高校南陽company部、西築地学区子ども会、西築地学区女性会、港まちセラーズ  
●ミニステージ: 杏岐薫平グループ 他

第2会場 12:00~18:00

●会場: 港橋広場公園  
●出店者: 有田焼の店、INUUNI VILLAGE、お菓子な雑貨店、コパレレ、コンフォートガーデン、zakka nanami-sy、SUN DADDY、cha-hoo、ドラムスアンドロゴス、にんげん図書館 みんなの本棚、BeeWorkVillage、petit bon、ポロ家カフェチャリ、Myざらりー君の名は、Mochi Mauru、手づくりお菓子auntie's、人々  
●ステージ: Snafkins、Geishamen、中川祐希

\*出店者・出演者は予告なく変更になる場合がございます。

基日寺観音づくり朝市 飯屋うらら

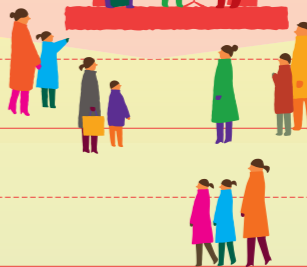


## みなとステージ

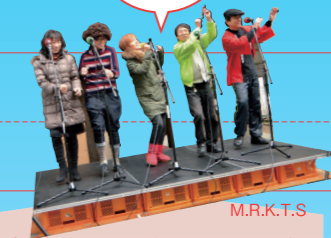
名古屋港の海を前に音楽ライブを行います。

11/16(土) 11:00~16:30

●会場: 名古屋港JETTY前広場  
●出演者: [(インテグラル)、Satellite、半田ロックンロール研究所、M.R.K.T.S、マジックミルクボーイ、ミラクルボーイズ]



ゴスペルやアカペラで盛り上げます!



M.R.K.T.S

## みなとシネマ

まちの人々に愛されてきた旧「京屋」スペースを会場に、映画の上映会を行います。

11/15(金)  
第1部 13:45開場→14:00~16:10  
『青い山脈』  
『みなとまちLIFE みなと祭2013』  
●会場: 築地口商店街 旧「京屋」

要 事前予約 詳細は裏表紙へ

がんばって作ったよ。見に来てね!



西築地小学校ワイライトスクールのみんな

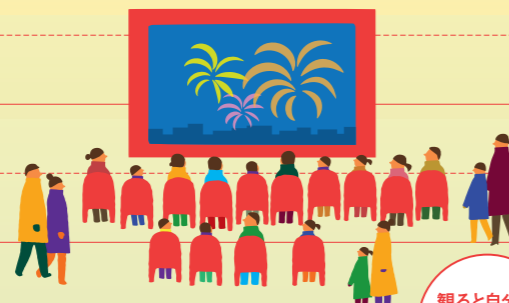
## “あかり玉”ツリー

地域のみんなで作った500個の“あかり玉”をまちなかに飾り、港まちに彩りを添えます。夜の散策をお楽しみください。

11/15(金)・16(土) 16:00~20:00

●展示場所: 築地口・江川線沿いの協力店前 約50ヶ所

観ると自分の育ったまちを思い出す!



## 昔遊びの広場も同時開催

10:00~16:00

港まちづくり協議会 事務局スタッフ



公園を風船で埋め尽くします。みんなで遊ぼう!

## 光る風船イベント 1000人で遊ぼう!

LEDライトで光る1000個の風船を手になちを彩る参加型イベント。光る風船と素敵な音楽LIVEで2日間のフィナーレを飾ります。風船はイベント終了後にお持ち帰りいただけます。

11/16(土) 17:00~18:00  
●会場: 港橋広場公園



## イルミネーション

キャンドル色のイルミネーションが港まちのメインストリートに約1kmにわたって飾られます。水族館周辺のイルミネーションと合わせてまわるのがおすすめ。

11/1(金)~12/25(水) 16:00~22:00

●点灯場所: 築地口~名古屋港間の江川線沿い 街路樹・街路灯

## みなとシネマ

円頓寺商店街から生まれた映画。出演者によるトークショーも行います。

11/15(金)  
第2部 18:45開場→19:00~21:00  
『WAYA! -宇宙一のおせっかい大作戦』  
●会場: 築地口商店街 旧「京屋」

要 事前予約 詳細は裏表紙へ

WAYA! 出演者の皆さん

